

Муниципальное автономное учреждение
«Детский оздоровительный лагерь круглогодичного действия «Юность»
(МАУ ДОЛКД «Юность»)

МУНИЦИПАЛЬНОЕ
АВТОНОМНОЕ
УЧРЕЖДЕНИЕ "ДЕТСКИЙ
ОЗДОРОВИТЕЛЬНЫЙ
ЛАГЕРЬ
КРУГЛОГОДИЧНОГО
ДЕЙСТВИЯ "ЮНОСТЬ"

Дата:
2026.03.02
08:57:32
+07'00'



Ю.Г. Демидова
Директор
приказом МАУ ДОЛКД «Юность»
№54 от 02.03.2026г.

ПАСПОРТ № 1

доступности для инвалидов объекта и предоставляемых на нем услуг в сфере образования (далее – услуги)

I. КРАТКАЯ ХАРАКТЕРИСТИКА ОБЪЕКТА

Адрес объекта, на котором предоставляется(ются) услуга (услуги): **653218, Кемеровская область, Прокопьевский муниципальный округ, пос. Большой Керлегеш, ул. Центральная, 36.**

Наименование предоставляемой(ых) услуги (услуг): **спортивно-оздоровительные.**

Сведения об объекте: **отдельно стоящее одноэтажное здание в два этажа, 1575 кв. м; наличие прилегающего земельного участка (да, нет); 3,2 Га**

Название организации, которая предоставляет услугу населению (полное наименование – согласно уставу, сокращенное наименование): **Муниципальное автономное учреждение «Детский оздоровительный лагерь круглогодичного действия «Юность» (МАУ ДОЛКД «Юность»)**

Адрес места нахождения организации: **653218 г. Кемеровская область, Прокопьевский муниципальный округ, пос. Большой Керлегеш, ул. Центральная, 36.**

Основание для пользования объектом (оперативное управление, аренда, собственность): **оперативное управление.**

Форма собственности (государственная, муниципальная, частная): **муниципальная.**

Административно-территориальная подведомственность (федеральная, региональная, муниципальная): **муниципальная.**

Наименование и адрес вышестоящей организации: **Управление образования администрации Прокопьевского муниципального округа, 653033, Кемеровская область, город Прокопьевск, проспект Гагарина, 1в.**

II. КРАТКАЯ ХАРАКТЕРИСТИКА ДЕЙСТВУЮЩЕГО ПОРЯДКА ПРЕДОСТАВЛЕНИЯ НА ОБЪЕКТЕ УСЛУГ НАСЕЛЕНИЮ

Сфера деятельности: **отдых и оздоровление.**

Плановая мощность: посещаемость (количество обслуживаемых в день) **50 человек**, вместимость, пропускная способность **150 человек.**

Форма оказания услуг (на объекте, с длительным пребыванием, в т. ч. проживанием, обеспечение доступа к месту предоставления услуги, на дому, дистанционно): **на объекте.**

Категории обслуживаемого населения по возрасту (дети, взрослые трудоспособного возраста, пожилые; все возрастные категории): **все возрастные категории.**

Категории обслуживаемых инвалидов (инвалиды с нарушениями опорно-двигательного аппарата; нарушениями зрения, нарушениями слуха): **с нарушениями опорно-двигательного аппарата.**

III. ОЦЕНКА СОСТОЯНИЯ И ИМЕЮЩИХСЯ НЕДОСТАТКОВ В ОБЕСПЕЧЕНИИ УСЛОВИЙ ДОСТУПНОСТИ ДЛЯ ИНВАЛИДОВ ОБЪЕКТА

№ п/п	Основные показатели доступности для инвалидов объекта	Оценка состояния и имеющихся недостатков в обеспечении условий доступности для инвалидов объекта
1	2	3
1	Выделенные стоянки автотранспортных средств для инвалидов	Нет
2	Сменные кресла-коляски	Нет
3	Адаптированные лифты	Нет
4	Поручни	Есть
5	Пандусы	Есть
6	Подъемные платформы (аппарели)	Нет
7	Раздвижные двери	Нет
8	Доступные входные группы	Есть
9	Доступные санитарно-гигиенические помещения	Есть
10	Достаточная ширина дверных проемов в стенах, площадок	Есть
11	Надлежащее размещение оборудования и носителей информации, необходимых для обеспечения беспрепятственного доступа к объектам (местам предоставления услуг) инвалидов, имеющих стойкие расстройства функции зрения, слуха и передвижения	Нет
12	Дублирование необходимой для инвалидов, имеющих стойкие расстройства функции зрения, зрительной информации – звуковой информацией, а также надписей, знаков и иной текстовой и графической информации – знаками, выполненными рельефно-точечным шрифтом Брайля и на контрастном фоне	Нет
13	Дублирование необходимой для инвалидов по слуху звуковой информации зрительной информацией	Нет
14	Иные	Нет

IV. ОЦЕНКА СОСТОЯНИЯ И ИМЕЮЩИХСЯ НЕДОСТАТКОВ В ОБЕСПЕЧЕНИИ УСЛОВИЙ ДОСТУПНОСТИ ДЛЯ ИНВАЛИДОВ ПРЕДОСТАВЛЯЕМЫХ УСЛУГ

№ п/п	Основные показатели доступности для инвалидов предоставляемой услуги	Оценка состояния и имеющихся недостатков в обеспечении условий доступности для инвалидов предоставляемой услуги
1	2	3
1	Наличие при входе в объект вывески с названием организации, графиком работы организации, планом здания, выполненными рельефно-точечным шрифтом Брайля и на контрастном фоне	Нет
2	Обеспечение инвалидам помощи, необходимой для получения в доступной для них форме информации о правилах предоставления услуги, в том числе об оформлении необходимых для получения услуги документов, о совершении ими других необходимых для получения услуги действий	Нет
3	Проведение инструктирования или обучения сотрудников,	Запланировано

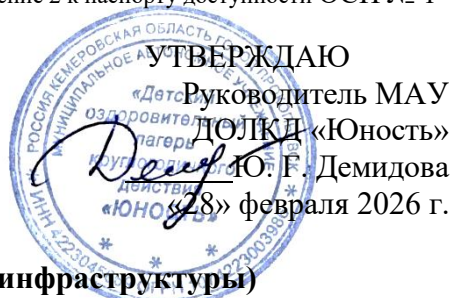
	предоставляющих услуги населению, для работы с инвалидами, по вопросам, связанным с обеспечением доступности для них объектов и услуг	обучение и инструктирование всего персонала с 2021 года в рамках финансирования.
4	Наличие работников организаций, на которых административно-распорядительным актом возложено оказание инвалидам помощи при предоставлении им услуг	Нет
5	Предоставление услуги с сопровождением инвалида по территории объекта работником организации	Нет
6	Предоставление инвалидам по слуху при необходимости услуги с использованием русского жестового языка, включая обеспечение допуска на объект сурдопереводчика, тифлопереводчика	Нет
7	Соответствие транспортных средств, используемых для предоставления услуг населению, требованиям их доступности для инвалидов	Транспортные средства отсутствуют
8	Обеспечение допуска на объект, в котором предоставляются услуги, собаки-проводника при наличии документа, подтверждающего ее специальное обучение, выданного по форме и в порядке, утвержденном приказом Министерства труда и социальной защиты Российской Федерации	Нет
9	Наличие в одном из помещений, предназначенных для проведения массовых мероприятий, индукционных петель и звукоусиливающей аппаратуры	Нет
10	Адаптация официального сайта органа и организации, предоставляющих услуги в сфере образования, для лиц с нарушением зрения (слабовидящих)	Нет
11	Обеспечение предоставления услуг тьютора	Нет
12	Иные	Нет

V. ПРЕДЛАГАЕМЫЕ УПРАВЛЕНЧЕСКИЕ РЕШЕНИЯ ПО СРОКАМ И ОБЪЕМАМ РАБОТ, НЕОБХОДИМЫМ ДЛЯ ПРИВЕДЕНИЯ ОБЪЕКТА И ПОРЯДКА ПРЕДОСТАВЛЕНИЯ НА НЕМ УСЛУГ В СООТВЕТСТВИИ С ТРЕБОВАНИЯМИ ЗАКОНОДАТЕЛЬСТВА РОССИЙСКОЙ ФЕДЕРАЦИИ ОБ ОБЕСПЕЧЕНИИ УСЛОВИЙ ИХ ДОСТУПНОСТИ ДЛЯ ИНВАЛИДОВ

№ п/п	Предлагаемые управленческие решения по объемам работ, необходимым для приведения порядка предоставления услуг в соответствие с требованиями законодательства Российской Федерации об обеспечении условий их доступности для инвалидов	Сроки
1	Вход в здание (главный вход, запасные входы в лагерь): установить кнопку вызова персонала в пределах досягаемости инвалида-колясочника	В 2021 году - выполнено
2	Территория, прилегающая к зданию (участок): Обеспечить информационное сопровождение на путях движения с нанесением цветовой и/или тактильной маркировки; выделить места для парковки инвалидов, обозначить их соответствующими символами; индукционных петель и звукоусиливающей аппаратуры	С 2021 года (в пределах финансирования)
3	Санитарно-гигиенические помещения: организационные мероприятия, индивидуальное решение с ТСР.	С 2018 года – в рамках капитального ремонта выполнено

Основные структурно-функциональные зоны и элементы объектов социальной инфраструктуры

N п/п	Основные структурно-функциональные зоны ОСИ (их виды)	Функционально-планировочные элементы зоны (и их особенности)										
1	Территория, прилегающая к зданию (участок)	1.1. Вход (входы) на территорию 1.2. Путь (пути) движения на территории 1.3. Лестница (наружная) 1.4. Пандус (наружный) 1.5. Автостоянка и парковка										
2	Вход (входы) в здание	2.1. Лестница (наружная) 2.2. Пандус (наружный) 2.3. Входная площадка (перед дверью) 2.4. Дверь (входная) 2.5. Тамбур										
3	Путь (пути) движения внутри здания (в том числе пути эвакуации)	3.1. Коридор (вестибюль, зона ожидания, галерея, балкон) 3.2. Лестница (внутри здания) 3.3. Пандус (внутри здания) 3.4. Лифт пассажирский (или подъемник) 3.5. Дверь 3.6. Пути эвакуации (в том числе зоны безопасности)										
4	Зона целевого назначения здания (целевого посещения объекта)	<table border="1" style="width: 100%; border-collapse: collapse;"> <tr> <td data-bbox="738 1267 916 1563" rowspan="5" style="vertical-align: top;"> Вариант I - зона обслуживания граждан (в том числе инвалидов и других МГН) </td> <td data-bbox="916 1267 1442 1323">4.1. кабинетная форма обслуживания</td> </tr> <tr> <td data-bbox="916 1323 1442 1379">4.2. зальная форма обслуживания</td> </tr> <tr> <td data-bbox="916 1379 1442 1435">4.3. прилавочная форма обслуживания</td> </tr> <tr> <td data-bbox="916 1435 1442 1514">4.4. форма обслуживания с перемещением по маршруту</td> </tr> <tr> <td data-bbox="916 1514 1442 1570">4.5. кабина индивидуального обслуживания</td> </tr> <tr> <td colspan="2" data-bbox="738 1570 1442 1626">Вариант II - места приложения труда</td> </tr> <tr> <td colspan="2" data-bbox="738 1626 1442 1675">Вариант III - жилые помещения</td> </tr> </table>	Вариант I - зона обслуживания граждан (в том числе инвалидов и других МГН)	4.1. кабинетная форма обслуживания	4.2. зальная форма обслуживания	4.3. прилавочная форма обслуживания	4.4. форма обслуживания с перемещением по маршруту	4.5. кабина индивидуального обслуживания	Вариант II - места приложения труда		Вариант III - жилые помещения	
Вариант I - зона обслуживания граждан (в том числе инвалидов и других МГН)	4.1. кабинетная форма обслуживания											
	4.2. зальная форма обслуживания											
	4.3. прилавочная форма обслуживания											
	4.4. форма обслуживания с перемещением по маршруту											
	4.5. кабина индивидуального обслуживания											
Вариант II - места приложения труда												
Вариант III - жилые помещения												
5	Санитарно-гигиенические помещения	5.1. Туалетная комната 5.2. Душевая/ванная комната 5.3. Бытовая комната (гардеробная)										
6	Система информации на объекте	6.1. Визуальные средства 6.2. Акустические средства 6.3. Тактильные средства										



АНКЕТА
(информация об объекте социальной инфраструктуры)
К ПАСПОРТУ ДОСТУПНОСТИ ОСИ № 1

1. Общие сведения об объекте

- 1.1. Наименование (вид) объекта: **Детский оздоровительный лагерь круглогодичного действия «Юность»**
- 1.2. Адрес объекта: **Кемеровская область, Прокопьевский муниципальный район, пос. Большой Керлегеш, ул. Центральная, 36**
- 1.3. Сведения о размещении объекта:
- отдельно стоящее здание **2 этажа, 1575 кв.м.**
- наличие прилегающего земельного участка (да, нет) **32000 кв. м**
- 1.4. Год постройки здания **1987 г.**, последнего капитального ремонта **2018 г.**
- 1.5. Дата предстоящих плановых ремонтных работ: текущего **2021-2027**, капитального **нет**

сведения об организации, расположенной на объекте

- 1.6. Название организации (учреждения), (полное юридическое наименование - согласно Уставу, краткое наименование) **Муниципальное автономное учреждение «Детский оздоровительный лагерь круглогодичного действия «Юность» (МАУ ДОЛКД «Юность»)**
- 1.7. Юридический адрес организации (учреждения) **653218, Кемеровская область, Прокопьевский район, пос. Большой Керлегеш, ул. Центральная, 36.**
- 1.8. Основание для пользования объектом (оперативное управление, аренда, собственность) **оперативное управление**
- 1.9. Форма собственности (государственная, негосударственная) **государственная**
- 1.10. Территориальная принадлежность (федеральная, региональная, муниципальная) **муниципальная**
- 1.11. Вышестоящая организация (наименование) **Управление образования администрации Прокопьевского муниципального района**
- 1.12. Адрес вышестоящей организации, другие координаты **653033, Кемеровская обл., г. Прокопьевск, ул.Гагарина 1В**

2. Характеристика деятельности организации на объекте (по обслуживанию населения)

- 2.1. Сфера деятельности (здравоохранение, образование, социальная защита, физическая культура и спорт, культура, связь и информация, транспорт, жилой фонд, торговля и сфера услуг, другое) **сфера услуг**
- 2.2. Виды оказываемых услуг **отдых и оздоровление**
- 2.3. Форма оказания услуг: (на объекте, с длительным пребыванием, в т.ч. проживанием, на дому, дистанционно) **на объекте**
- 2.4. Категории обслуживаемого населения по возрасту: (дети, взрослые трудоспособного возраста, пожилые; все возрастные категории) **все возрастные категории**
- 2.5. Категории обслуживаемых инвалидов: инвалиды, передвигающиеся на коляске, инвалиды с нарушениями опорно-двигательного аппарата; нарушениями зрения, нарушениями слуха, нарушениями умственного развития **передвигающиеся на коляске, инвалиды с нарушениями опорно-двигательного аппарата**
- 2.6. Плановая мощность: посещаемость (количество обслуживаемых в день) **50**, вместимость, пропускная способность **150**
- 2.7. Участие в исполнении ИПР инвалида, ребенка-инвалида (да, нет) **нет**

3. Состояние доступности объекта для инвалидов и других маломобильных групп населения (МГН)

- 3.1. Путь следования к объекту пассажирским транспортом **Маршрут №101 СК «Снежинка» - пос. Большой Керлегеш,**

(описать маршрут движения с использованием пассажирского транспорта)

наличие адаптированного пассажирского транспорта к объекту **нет**

3.2. Путь к объекту от ближайшей остановки пассажирского транспорта:

3.2.1. расстояние до объекта от остановки транспорта: **30 м**

3.2.2. время движения (пешком) **1-2 мин**

3.2.3. наличие выделенного от проезжей части пешеходного пути: **нет**

3.2.4. Перекрестки: нерегулируемые; регулируемые, со звуковой сигнализацией, таймером: **нет**

3.2.5. Информация на пути следования к объекту: акустическая, тактильная, визуальная: **визуальная**

3.2.6. Перепады высоты на пути: **есть (ступени)**

Их обустройство для инвалидов на коляске: **да (к объекту имеется въезд через распашные ворота с торца здания).**

3.3 Вариант организации доступности ОСИ (формы обслуживания) * с учетом СП 35-101-2001

N п/п	Категория инвалидов (вид нарушения)	Вариант организации доступности объекта (формы обслуживания) *
1	Все категории инвалидов и МГН, в том числе инвалиды: (указывается один из вариантов: "А", "Б", "ДУ", "ВНД" (описание прилагается)	
2	передвигающиеся на креслах-колясках	Б
3	с нарушениями опорно-двигательного аппарата	Б
4	с нарушениями зрения	ВДН
5	с нарушениями слуха	ВДН
6	с нарушениями умственного развития	ВДН

<*> Указывается один из вариантов: "А", "Б", "ДУ", "ВНД".

3.4. Состояние доступности основных структурно-функциональных зон

N п/п	Основные структурно-функциональные зоны	Рекомендации по адаптации объекта (вид работы)*
1	Территория, прилегающая к зданию (участок)	Ремонт текущий
2	Вход (входы) в здание	Ремонт текущий
3	Путь (пути) движения внутри здания (в т.ч. пути эвакуации)	Ремонт текущий
4	Зона целевого назначения здания (целевого посещения объекта)	Ремонт текущий
5	Санитарно-гигиенические помещения	Ремонт текущий
6	Система информации и связи (на всех зонах)	Ремонт текущий
7	Пути движения к объекту (от остановки транспорта)	Ремонт текущий

*- указывается один из вариантов (видов работ): не нуждается; ремонт (текущий, капитальный); индивидуальное решение с ТСР; технические решения невозможны - организация альтернативной формы обслуживания



Утверждаю:
Директор МАУ ДОЛКД «Юность»
Ю.Г. Демидова

**АКТ ОБСЛЕДОВАНИЯ
объекта социальной инфраструктуры
К ПАСПОРТУ ДОСТУПНОСТИ ОСИ
№ 1**

Прокопьевский муниципальный округ

(Наименование территориального образования субъекта
Российской Федерации)

«28» февраля 2026 г.

1. Общие сведения об объекте

- 1.1. Наименование (вид) объекта Детский оздоровительный лагерь круглогодичного действия «Юность»
- 1.2. Адрес объекта Кемеровская область, Прокопьевский муниципальный округ, пос. Большой Керлегеш, ул. Центральная, 36
- 1.3. Сведения о размещении объекта
- отдельно стоящее здание 2 этажа, 1575 кв.м.
- наличие прилегающего земельного участка: 32000 кв.м
- 1.4. Год постройки здания 1987, последнего капитального ремонта 2018
- 1.5. Дата предстоящих плановых ремонтных работ: текущего 2021-2027, капитального нет
- 1.6. Название организации (учреждения), (полное юридическое наименование – согласно Уставу, краткое наименование) Муниципальное автономное учреждение «Детский оздоровительный лагерь круглогодичного действия «Юность» (МАУ ДОЛКД «Юность»)
- 1.7. Юридический адрес организации (учреждения) 653218, Кемеровская область, Прокопьевский район, пос. Большой Керлегеш, ул. Центральная, 36.

2. Характеристика деятельности организации на объекте

Дополнительная информация: отдых и оздоровление детей

3. Состояние доступности объекта

3.1. Путь следования к объекту пассажирским транспортом

(описать маршрут движения с использованием пассажирского транспорта)

Маршрут №101 СК «Снежинка» - пос. Большой Керлегеш,

наличие адаптированного пассажирского транспорта к объекту: нет.

3.2. Путь к объекту от ближайшей остановки пассажирского транспорта:

3.2.1 расстояние до объекта от остановки транспорта 30 м;

3.2.2 время движения (пешком) 1-2 мин;

3.2.3 наличие выделенного от проезжей части пешеходного пути: нет;

3.2.4 Перекрестки: нет;

3.2.5 Информация на пути следования к объекту: нет;

3.2.6 Перепады высоты на пути: есть (ступени);

Их обустройство для инвалидов на коляске: да (к объекту имеется въезд через распашные ворота с торца здания).

3.3. Организация доступности объекта для инвалидов – форма обслуживания

№№ п/п	Категория инвалидов (вид нарушения)	Вариант организации доступности объекта (формы обслуживания)*
1.	Все категории инвалидов и МГН	
	<i>в том числе инвалиды:</i>	
2	передвигающиеся на креслах-колясках	Б
3	с нарушениями опорно-двигательного аппарата	Б
4	с нарушениями зрения	ВДН
5	с нарушениями слуха	ВДН
6	с нарушениями умственного развития	ВДН

* - указывается один из вариантов: «А» (доступность всех зон и помещений - универсальная), «Б» (доступны специально выделенные участки и помещения), «ДУ» (доступность условная: дополнительная помощь сотрудника, услуги на дому, дистанционно), «ВДН» (не организована доступность)

3.4. Состояние доступности основных структурно-функциональных зон

№ п/п	Основные структурно-функциональные зоны	Состояние доступности, в том числе для основных категорий инвалидов**
1	Территория, прилегающая к зданию (участок)	ДЧ-И (К,О)
2	Вход (входы) в здание	ДЧ-И (К,О)
3	Путь (пути) движения внутри здания (в т.ч. пути эвакуации)	ДЧ-И (К,О)
4	Зона целевого назначения здания (целевого посещения объекта)	ДЧ-И (К,О)
5	Санитарно-гигиенические помещения	ДЧ-И (К,О)
6	Система информации и связи (на всех зонах)	ДЧ-И (К,О)
7	Пути движения к объекту (от остановки транспорта)	ДЧ-И (К,О)

** - Указывается: ДП-В – доступно полностью всем; ДП-И (К, О, С, Г, У) – доступно полностью избирательно (указать категории инвалидов); ДЧ-В – доступно частично всем; ДЧ-И (К, О, С, Г, У) – доступно частично избирательно (указать категории инвалидов); ДУ – доступно условно, ВВД – временно недоступно

3.5. ИТОГОВОЕ ЗАКЛЮЧЕНИЕ о состоянии доступности ОСИ: ДЧ – И (К,О)

4. Управленческое решение

4.1. Рекомендации по адаптации основных структурных элементов объекта

№ п/п	Основные структурно-функциональные зоны объекта	Рекомендации по адаптации объекта (вид работы)*
1	Территория, прилегающая к зданию (участок)	установка тактильных указателей направления движения;
2	Вход (входы) в здание	установка тактильных пиктограмм; установка тактильных указателей направления движения;
3	Путь (пути) движения внутри здания (в т.ч. пути эвакуации)	установка тактильных пиктограмм; установка тактильных указателей направления движения;

		установка индукционных петель и звукоусиливающей аппаратуры.
4	Зона целевого назначения здания (целевого посещения объекта)	установка тактильных пиктограмм; установка тактильных указателей направления движения; установка индукционных петель и звукоусиливающей аппаратуры.
5	Санитарно-гигиенические помещения	установка кнопки вызова; установка тактильных пиктограмм; установка индукционных петель и звукоусиливающей аппаратуры.
6	Система информации на объекте (на всех зонах)	установка тактильных пиктограмм; установка тактильных указателей направления движения; установка индукционных петель и звукоусиливающей аппаратуры.
7	Пути движения к объекту (от остановки транспорта)	установка тактильных пиктограмм; установка тактильных указателей направления движения;
8	Все зоны и участки	установка тактильных пиктограмм; установка кнопки вызова в санузлах; установка тактильных указателей направления движения; установка индукционных петель и звукоусиливающей аппаратуры.

* - указываются виды работ по каждой зоне

4.2. Период проведения работ по мере поступления финансовых средств, в рамках исполнения государственной программы «Доступная среда»

(указывается наименование документа: программы, плана)

4.3 Ожидаемый результат (по состоянию доступности) после выполнения работ по адаптации доступен для: ДЧ-И (К; О; С; Г)

Оценка результата исполнения программы, плана (по состоянию доступности) К; О. удовлетворительно

4.4. Для принятия решения требуется, не требуется

(нужное подчеркнуть):

4.4.1. согласование с администрацией Прокопьевского муниципального округа

(наименование Комиссии по координации деятельности в сфере обеспечения доступной среды жизнедеятельности для инвалидов и других МГН)

4.4.2. согласование работ с надзорными органами

(в сфере проектирования и строительства, архитектуры, охраны памятников, другое - указать)

4.4.3. техническая экспертиза; разработка проектно-сметной документации;

4.4.4. согласование с вышестоящей организацией (собственником объекта);

4.4.5. согласование с общественными организациями инвалидов;

4.4.6. другое.

Имеется заключение уполномоченной организации о состоянии доступности объекта

(наименование документа и выдавшей его организации, дата), прилагается - нет

4.7. Информация может быть размещена (обновлена) на сайте МАУ ДОЛКД «Юность»:

<https://un-l.edusite.su/>

(наименование сайта, портала)

5. Особые отметки

ПРИЛОЖЕНИЯ:

Результаты обследования:

1. Территория, прилегающей к объекту на 1 л.
2. Вход (входа) в здание на 1 л.
3. Путей движения в здании на 1 л.
4. Зоны целевого назначения объекта на 3 л.
5. Санитарно-гигиенических помещений на 1 л.
6. Системы информации (и связи) на объекте на 1 л.

Результаты фотофиксации на объекте _____ 7 _____ л.

Поэтажные планы, паспорт БТИ: _____ на _____ л.

Другое (в том числе дополнительная информация о путях движения к объекту) к объекту имеется въезд через распашные ворота с торца здания

Председатель комиссии
(руководитель рабочей группой)

Директор, Ю. Г. Демидова
(Должность, Ф.И.О)


(Подпись)

Члены рабочей группой

Завхоз, О. И. Лавриненко
(Должность, Ф.И.О)


(Подпись)

Старший воспитатель, С.А. Калинкина
(Должность, Ф.И.О)


(Подпись)

В том числе:

Председатель общественных
Организаций инвалидов

Председатель, Н.В. Перехожев (по согласованию)
(Должность, Ф.И.О)

(Подпись)

I Результаты обследования:

1. Территории, прилегающей к зданию (участка)

Муниципальное автономное учреждение «Детский оздоровительный лагерь круглогодичного действия «Юность». Прокопьевский муниципальный округ,
пос. Большой Керлегеш, ул. Центральная, 36
(наименование объекта, адрес)

№ п/п	Наименование функционально-планировочного элемента	Наличие элемента			Выявленные нарушения и замечания		Работы по адаптации объектов	
		есть/нет	№ на плане	№ фото	Содержание	Значимо для инвалида (категория)	Содержание	Виды работ
1.1	Вход (входы) на территорию	есть		41,42, 43		С		
1.2	Путь (пути) движения на территории	есть		43		С		
1.3	Лестница (наружная)	есть		41		С		
1.4	Пандус (наружный)	есть		3,4,5,				
1.5	Автостоянка и парковка	есть		40				
	ОБЩИЕ требования к зоне							

II Заключение по зоне:

Наименование структурно-функциональной зоны	Состояние доступности* (к пункту 3.4 Акта обследования ОСИ)	Приложение		Рекомендации по адаптации (вид работы)** к пункту 4.1 Акта обследования ОСИ
		№ на плане	№ фото	
Территория прилегающая к зданию (участок)	ДЧ-И (К,О)		43	Обеспечить информационное сопровождение на путях движения с нанесением цветовой и/или тактильной маркировки; выделить места для парковки инвалидов, обозначить их соответствующими символами;

* - указывается: ДП-В - доступно полностью всем; ДП-И (К, О, С, Г, У) – доступно полностью избирательно (указать категории инвалидов); ДЧ-В - доступно частично всем; ДЧ-И (К, О, С, Г, У) – доступно частично избирательно (указать категории инвалидов); ДУ - доступно условно, ВНД - недоступно

** - указываются виды работ по каждой зоне

Комментарий к заключению: ДЧ-И (К, О)

**I Результаты обследования:
2. Входа (входов) в здание**

Муниципальное автономное учреждение «Детский оздоровительный лагерь круглогодичного действия «Юность». Прокопьевский муниципальный округ,
пос. Большой Керлегеш, ул. Центральная, 36
(наименование объекта, адрес)

№ п/п	Наименование функционально-планировочного элемента	Наличие элемента			Выявленные нарушения и замечания		Работы по адаптации объектов	
		есть/ нет	№ на плане	№ фото	Содержание	Значимо для инвалида (категория)	Содержание	Виды работ
2.1	Лестница (наружная)	есть		3		С		
2.2	Пандус (наружный)	есть		4,5				
2.3	Входная площадка (перед дверью)	есть		3		С		
2.4	Дверь (входная)	есть		6		С		
2.5	Тамбур	есть		10		С,Г		
	ОБЩИЕ требования к зоне							

II Заключение по зоне:

Наименование структурно-функциональной зоны	Состояние доступности* (к пункту 3.4 Акта обследования ОСИ)	Приложение		Рекомендации по адаптации (вид работы)** к пункту 4.1 Акта обследования ОСИ
		№ на плане	№ фото	
Вход (входы) в здание	ДЧ-И (К, О)		2,6	Обеспечить информационное сопровождение на путях движения с нанесением цветовой и/или тактильной маркировки; индукционных петель и звукоусиливающей аппаратуры

* - указывается: ДП-В - доступно полностью всем; ДП-И (К, О, С, Г, У) – доступно полностью избирательно (указать категории инвалидов); ДЧ-В - доступно частично всем; ДЧ-И (К, О, С, Г, У) – доступно частично избирательно (указать категории инвалидов); ДУ - доступно условно, ВНД - недоступно

** - указываются виды работ по каждой зоне

Комментарий к заключению: ДЧ (С,Г) Требуется дооборудовать зону:

- установкой тактильных указателей направления движения;
- установкой тактильных пиктограмм;
- установкой индукционных петель и звукоусиливающей аппаратуры.

I Результаты обследования:

3. Пути (путей) движения внутри здания (в т.ч. путей эвакуации)

Муниципальное автономное учреждение «Детский оздоровительный лагерь круглогодичного действия «Юность». Прокопьевский муниципальный округ,
пос. Большой Керлегеш, ул. Центральная, 36

№ п/п	Наименование функционально-планировочного элемента	Наличие элемента			Выявленные нарушения и замечания		Работы по адаптации объектов	
		есть/нет	№ на плане	№ фото	Содержание	Значимо для инвалида (категория)	Содержание	Виды работ
3.1	Коридор (вестибюль, зона ожидания, галерея, балкон)	есть		9,10,11,28,33,34		С,Г		
3.2	Лестница (внутри здания)	есть		37,38		С,Г		
3.3	Пандус (внутри здания)	нет		-				
3.4	Лифт пассажирский (или подъемник)	нет		-				
3.5	Дверь	есть		7,25,26,27		С,Г		
3.6	Пути эвакуации (в т.ч. зоны безопасности)	есть		10,21,37		С,Г		
	ОБЩИЕ требования к зоне							

II Заключение по зоне:

Наименование структурно-функциональной зоны	Состояние доступности* (к пункту 3.4 Акта обследования ОСИ)	Приложение		Рекомендации по адаптации (вид работы)** к пункту 4.1 Акта обследования ОСИ
		№ на плане	№ фото	
Путь (пути) движения внутри здания (в т.ч. пути эвакуации)	ДЧ-И (К, О)		11,25	Обеспечить информационное сопровождение на путях движения с нанесением цветовой и/или тактильной маркировки; индукционных петель и звукоусиливающей аппаратуры

* - указывается: ДП-В - доступно полностью всем; ДП-И (К, О, С, Г, У) – доступно полностью избирательно (указать категории инвалидов); ДЧ-В - доступно частично всем; ДЧ-И (К, О, С, Г, У) – доступно частично избирательно (указать категории инвалидов); ДУ - доступно условно, ВНД - недоступно

** - указываются виды работ по каждой зоне

Комментарий к заключению: ДЧ (С,Г) Требуется дооборудовать зону:

- установкой тактильных указателей направления движения;
- установкой тактильных пиктограмм;
- установкой индукционных петель и звукоусиливающей аппаратуры.

I Результаты обследования:

4. Зоны целевого назначения здания (целевого посещения объекта)

Вариант I – зона обслуживания инвалидов

Муниципальное автономное учреждение «Детский оздоровительный лагерь круглогодичного действия «Юность». Прокопьевский муниципальный округ,
пос. Большой Керлегеш, ул. Центральная, 36
(наименование объекта, адрес)

№ п/п	Наименование функционально-планировочного элемента	Наличие элемента			Выявленные нарушения и замечания		Работы по адаптации объектов	
		есть/ нет	№ на плане	№ фото	Содержание	Значимо для инвалида (категория)	Содержание	Виды работ
4.1	Кабинетная форма обслуживания	есть		29,30,31,32		С,Г		
4.2	Зальная форма обслуживания	Есть		20,21,22,23,24		С,Г		
4.3	Прилавочная форма обслуживания	есть		35,36		С,Г		
4.4	Форма обслуживания с перемещением по маршруту					С,Г		
4.5	Кабина индивидуального обслуживания							
	ОБЩИЕ требования к зоне							

II Заключение по зоне:

Наименование структурно-функциональной зоны	Состояние доступности* (к пункту 3.4 Акта обследования ОСИ)	Приложение		Рекомендации по адаптации (вид работы)** к пункту 4.1 Акта обследования ОСИ
		№ на плане	№ фото	
Зона целевого назначения здания (целевого посещения объекта)	ДЧ-И (К, О)		2	Обеспечить информационное сопровождение на путях движения с нанесением цветовой и/или тактильной маркировки; индукционных петель и звукоусиливающей аппаратуры

* - указывается: ДП-В - доступно полностью всем; ДП-И (К, О, С, Г, У) – доступно полностью избирательно (указать категории инвалидов); ДЧ-В - доступно частично всем; ДЧ-И (К, О, С, Г, У) – доступно частично избирательно (указать категории инвалидов); ДУ - доступно условно, ВНД - недоступно

** - указываются виды работ по каждой зоне

Комментарий к заключению: ДЧ (С,Г) Требуется дооборудовать зону:

- установкой тактильных указателей направления движения;
- установкой тактильных пиктограмм;
- установкой индукционных петель и звукоусиливающей аппаратуры.

I Результаты обследования:

4. Зоны целевого назначения здания (целевого посещения объекта)

Вариант II – места приложения труда

Муниципальное автономное учреждение «Детский оздоровительный лагерь круглогодичного действия «Юность». Прокопьевский муниципальный округ, пос. Большой Керлегеш, ул. Центральная, 36

Наименование функционально-планировочного элемента	Наличие элемента			Выявленные нарушения и замечания		Работы по адаптации объектов	
	есть/ нет	№ на	№ фото	Содержание	Значимо для инвалида (категория)	Содержание	Виды работ
Место приложения труда	нет						

II Заключение по зоне:

Наименование структурно-функциональной зоны	Состояние доступности* (к пункту 3.4 Акта обследования ОСИ)	Приложение		Рекомендации по адаптации (вид работы)** к пункту 4.1 Акта обследования ОСИ
		№ на плане	№ фото	

* - указывается: ДП-В - доступно полностью всем; ДП-И (К, О, С, Г, У) – доступно полностью избирательно (указать категории инвалидов); ДЧ-В - доступно частично всем; ДЧ-И (К, О, С, Г, У) – доступно частично избирательно (указать категории инвалидов); ДУ - доступно условно, ВНД - недоступно

** - указываются виды работ по каждой зоне

Комментарий к заключению: _____

I Результаты обследования:
4. Зоны целевого назначения здания (целевого посещения объекта)
Вариант III – жилые помещения

Муниципальное автономное учреждение «Детский оздоровительный лагерь круглогодичного действия «Юность». Прокопьевский муниципальный округ,
пос. Большой Керлегеш, ул. Центральная, 36

Наименование функционально-планировочного элемента	Наличие элемента			Выявленные нарушения и замечания		Работы по адаптации объектов	
	есть/нет	№ на плане	№ фото	Содержание	Значимо для инвалида (категория)	Содержание	Виды работ
Жилые помещения	есть		39		С,Г		

II Заключение по зоне:

Наименование структурно-функциональной зоны	Состояние доступности* (к пункту 3.4 Акта обследования ОСИ)	Приложение		Рекомендации по адаптации (вид работы)** к пункту 4.1 Акта обследования ОСИ
		№ на плане	№ фото	
	ДЧ-И (О)		39	Обеспечить информационное сопровождение на путях движения с нанесением цветовой и/или тактильной маркировки; индукционных петель и звукоусиливающей аппаратуры

* указывается: ДП-В - доступно полностью всем; ДП-И (К, О, С, Г, У) – доступно полностью избирательно (указать категории инвалидов); ДЧ-В - доступно частично всем; ДЧ-И (К, О, С, Г, У) – доступно частично избирательно (указать категории инвалидов); ДУ - доступно условно, ВНД - недоступно

** - указываются виды работ по каждой зоне

Комментарий к заключению: ДЧ (С,Г) Требуется дооборудовать зону:

- установкой тактильных указателей направления движения;
- установкой тактильных пиктограмм;
- установкой индукционных петель и звукоусиливающей аппаратуры.

I Результаты обследования:

5. Санитарно-гигиенических помещений

Муниципальное автономное учреждение «Детский оздоровительный лагерь круглогодичного действия «Юность». Прокопьевский муниципальный округ, пос. Большой Керлегеш, ул. Центральная, 36

№ п/п	Наименование функционально-планировочного элемента	Наличие элемента			Выявленные нарушения и замечания		Работы по адаптации объектов	
		есть/нет	№ на плане	№ фото	Содержание	Значимо для инвалида (категория)	Содержание	Виды работ
5.1	Туалетная комната	есть		11,13, 14,15, 17,18, 19		С,Г		
5.2	Душевая/ванная комната	есть				С,Г		
5.3	Бытовая комната (гардеробная)	есть		12,16		С,Г		
	ОБЩИЕ требования к зоне							

II Заключение по зоне:

Наименование структурно-функциональной зоны	Состояние доступности* (к пункту 3.4 Акта обследования ОСИ)	Приложение		Рекомендации по адаптации (вид работы)** к пункту 4.1 Акта обследования ОСИ
		№ на плане	№ фото	
Санитарно-гигиенические помещения	ДЧ-И (К, О)			обеспечить информационное сопровождение на путях движения с нанесением цветовой и/или тактильной маркировки; индукционных петель и звукоусиливающей аппаратуры; кнопкой вызова;

* - указывается: ДП-В - доступно полностью всем; ДП-И (К, О, С, Г, У) – доступно полностью избирательно (указать категории инвалидов); ДЧ-В - доступно частично всем; ДЧ-И (К, О, С, Г, У) – доступно частично избирательно (указать категории инвалидов); ДУ - доступно условно, ВНД - недоступно

** - указываются виды работ по каждой зоне

Комментарий к заключению: ДЧ (С,Г) Требуется дооборудовать зону:

- установкой тактильных указателей направления движения;
- установкой тактильных пиктограмм;
- установкой индукционных петель и звукоусиливающей аппаратуры.

**I Результаты обследования:
6. Системы информации на объекте**

Муниципальное автономное учреждение «Детский оздоровительный лагерь круглогодичного действия «Юность». Прокопьевский муниципальный округ,
пос. Большой Керлегеш, ул. Центральная, 36
(наименование объекта, адрес)

№ п/п	Наименование функционально-планировочного элемента	Наличие элемента			Выявленные нарушения и замечания		Работы по адаптации объектов	
		есть/нет	№ на плане	№ фото	Содержание	Значимо для инвалида (категория)	Содержание	Виды работ
6.1	Визуальные средства	есть			ДП			
6.2	Акустические средства	нет			ДП	Г		установка индукционных петель и звукоусиливающей аппаратуры
6.3	Тактильные средства	нет			ВНД	С		установка тактильных указателей направления движения; установка тактильных пиктограмм;
	ОБЩИЕ требования к зоне	есть						

II Заключение по зоне:

Наименование структурно-функциональной зоны	Состояние доступности* (к пункту 3.4 Акта обследования ОСИ)	Приложение		Рекомендации по адаптации (вид работы)** к пункту 4.1 Акта обследования ОСИ
		№ на плане	№ фото	
Система информации и связи (на всех зонах)	ДЧ			Обеспечить информационное сопровождение на путях движения с нанесением цветовой и/или тактильной маркировки; индукционных петель и звукоусиливающей аппаратуры установка тактильных пиктограмм; установка тактильных указателей направления движения

* - указывается: ДП-В - доступно полностью всем; ДП-И (К, О, С, Г, У) – доступно полностью избирательно (указать категории инвалидов); ДЧ-В - доступно частично всем; ДЧ-И (К, О, С, Г, У) – доступно частично избирательно (указать категории инвалидов); ДУ - доступно условно, ВНД - недоступно

** - указываются виды работ по каждой зоне

Комментарий к заключению: ДЧ (С,Г) Требуется дооборудовать зону:

- установкой тактильных указателей направления движения;
- установкой тактильных пиктограмм;
- установкой индукционных петель и звукоусиливающей аппаратуры.



2



3



4



5



6



7



8



9



10



11



12



13



14



15



16



17



18



19



20



21



22



23



24



25



26



27



28



29



30



31



32



33



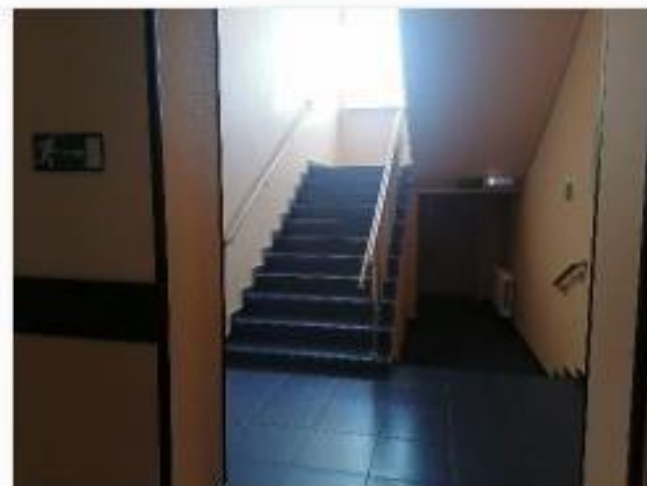
34



35



36



37



38



39



40



41



42



43